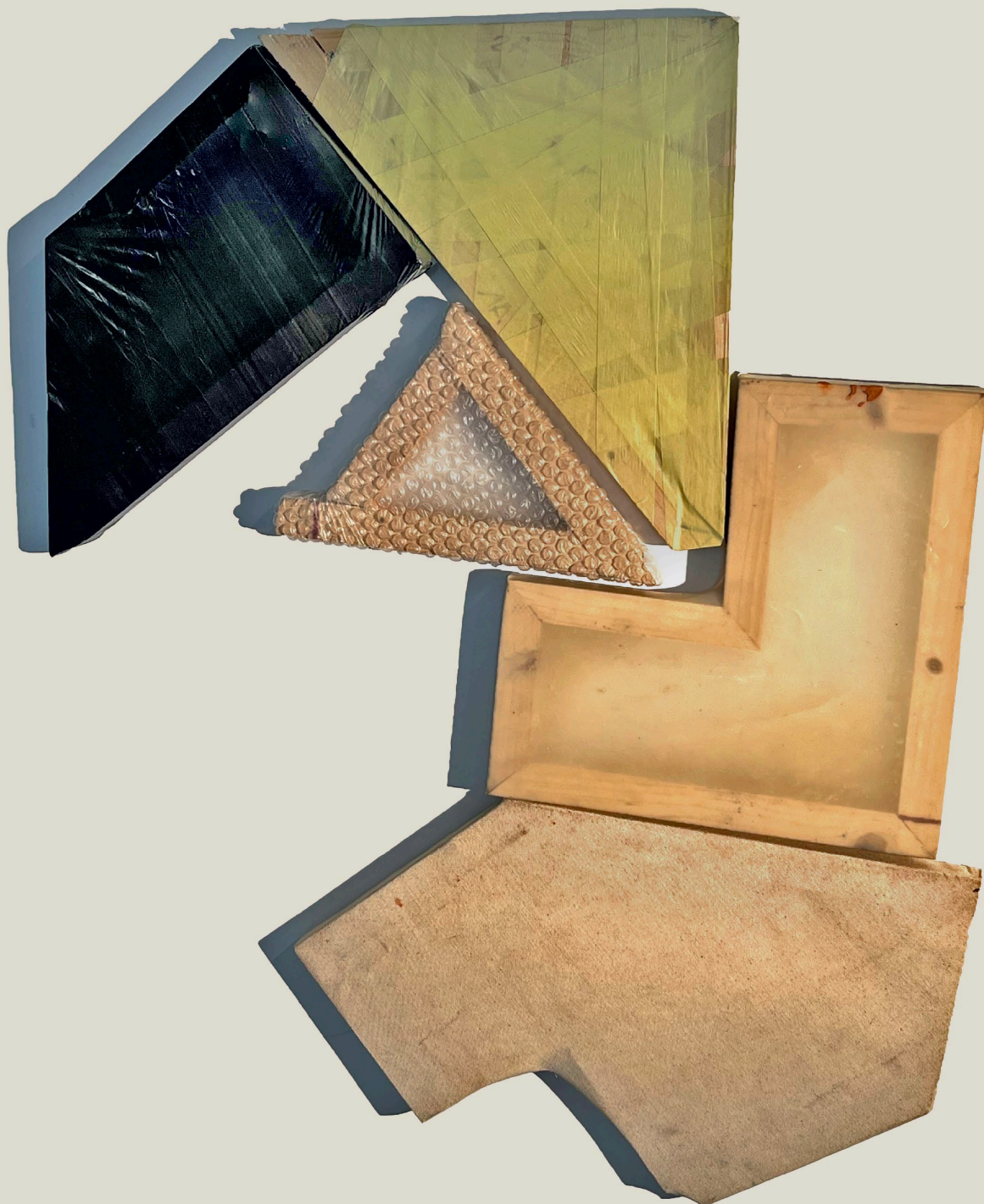


À L'OCCASION DES

JPO ART & DESIGN
AGRÉÉE PAR LE MINISTÈRE DE LA CULTURE
PRÉPA PUBLIQUE

LES BEAUX-ARTS DE SÈTE HORS SITU

MESURES DÉMESURES



crédit photo : Joachim Demay - Clara Moteau - Camila Tello Evrard - classe prépa 2025/26

LES ÉTUDIANT·E·S 25/26

AGRO NINA
CODER LISA
COQUELET JULIETTE
DEMAY JOACHIM
DINH FABIO
DJIDIAA INÈS
DUVAL JULIO
FAURE MEÏLANN
GARROS ELIAS
GRABIAS-LIXON MAËWENN
GRANDGERARD CLOVIS
GRISONI LOUISE
HOAREAU MANEC
LARROQUE MIA
LISSY LUCIEN
MAISONNEUVE RAPHAËLLE
MOTEAU CLARA
OURY JULIA
PAQARIZI SUZANA
PERETTI - WATTEL OSCAR
ROODHART PEREZ
TELLO EVRARD CAMILA
TROUILLER MAIA
SOULCIE MATIS
VAZQUEZ LOUISE
WERNINK SELEM

RESTITUTION
VERNISSAGE
VENDREDI
30 JANVIER 18H30

**LES 31 JANVIER
ET 1^{ER} FÉVRIER
2026
DE 10H À 18H
CHAPELLE DU
QUARTIER HAUT**

10 JOURS D'ATELIER
POUR LES ÉTUDIANT·E·S DE LA PRÉPA
ART & DESIGN DE SÈTE
UNE IMMERSION
POUR QUESTIONNER UN ESPACE D'EXPOSITION
AVEC LES ARTISTES ENSEIGNANTS
VISITE COMMENTÉE PAR LES ÉTUDIANT·E·S
DIMANCHE 1ER FÉVRIER À 16H

HORS SITU À LA CHAPELLE DU QUARTIER HAUT

HORS SITU EST UN MOMENT PÉDAGOGIQUE PROPOSÉ EN MILIEU DE CURSUS AUX ÉTUDIANT·E·S DE LA CLASSE PRÉPA DES BEAUX-ARTS DE SÈTE. CHAQUE ANNÉE LES ARTISTES ENSEIGNANT·E·S PROPOSENT UN CONTEXTE DE TRAVAIL, UN LIEU ET UN SUJET QUI VONT PERMETTRE DE METTRE EN ACTION ET IMPLICATION LE COLLECTIF OÙ CHACUN·E PEUT RÉVÉLER L'ENGAGEMENT ARTISTIQUE QUI S'AMORCE DEPUIS LE DÉBUT DE L'ANNÉE SCOLAIRE. CETTE EXPÉRIENCE DOIT OUVRIR LE CHAMP DES POSSIBLES DANS LE CADRE DE L'APPRENTISSAGE DE L'ART. POUR CERTAIN CE MOMENT PEUT ÊTRE DÉTERMINANT DANS LA SUITE D'UN PARCOURS DE FORMATION JUSTE AVANT DE SE LANCER DANS LES PRÉPARATIONS DE CONCOURS AUX ÉCOLES SUPÉRIEURES D'ART ET DESIGN PARTOUT EN FRANCE.

L'ÉCOLE DES BEAUX-ARTS A LA CHANCE CETTE ANNÉE DE POUVOIR DISPOSER DE LA CHAPELLE DU QUARTIER HAUT POUR LE TEMPS DU HORS-SITU 2026.

L'ÉQUIPE PÉDAGOGIQUE A CHOISI UN SUJET À LA TAILLE DE CET ESPACE D'EXPOSITION SÉTOIS : *MESURES DÉMESURES*

Pendant deux semaines, les étudiant·es accompagnée·s de leurs enseignant·es vont plancher sur ce sujet, une quête de sens que ces termes impliquent, un travail de recherche et d'échanges pour référencer et mûrir le projet, réfléchir aux matériaux pour s'approprier l'espace.

Un travail collectif qui a pour objectif de faire œuvre le temps d'une restitution qui arrivera à la fin d'un cheminement de 10 jours. Il ne s'agit pas d'une exposition, les étudiant·es de la Prépa de Sète ne sont pas des artistes, c'est une occasion unique pour eux de mener cette expérience artistique où le temps de réflexion, production et accrochage est au cœur de l'intention.

Le vernissage (ou finissage) du 30 janvier est l'occasion de partager avec le grand public le récit de cette expérience, d'inaugurer la fin d'un processus et peut être le début d'un autre pour ces futurs artistes.

> Plier l'espace, déplier les dimensions

La Chapelle, vaste, haute, presque vide, mais avec des recoins, est un terrain d'expérimentation pour une semaine.

Du minuscule au monumental, de l'infiniment grand à l'infiniment petit, une semaine pour explorer les échelles, jouer avec les formes, les matières, les corps. On manipule, on déconstruit, on se mesure au lieu.

Les étudiants sont libres d'utiliser les médiums dont ils ont envie. Munissez-vous de tout ce dont vous avez besoin pour cela.

On commence par un détail, une ligne ou une petite forme, qu'on agrandit jusqu'à ce qu'elle occupe tout. Ou l'inverse : une structure immense qui se réduit à un mouchoir de poche. Le corps devient outil de mesure. Maquettes, sculptures, paysages, tout se mélange, tout se transforme, l'espace est élastique. À la fin ? Une installation, des objets imbriqués, une poupée gigogne d'échelles, où la maquette se glisse dans la sculpture et la sculpture dans le lieu...

> C'est hyper-bien !

Les super, hyper, extra

s'emploient sans cesse et sans attention.

D'abord limité aux registres techniques au XX^e siècle, il se généralise sous l'influence de la langue anglaise et d'abord dans le langage publicitaire.

C'est énorme ! Quand ce n'est pas énorme c'est dérisoire, exigü, quelconque, insignifiant, médiocre, minuscule...

Ça me dépasse ! Dépassez donc (et de beaucoup) la mesure considérée comme moyenne ou normale donc extraordinaire.

Extra et ordinaire = superordinaire ?

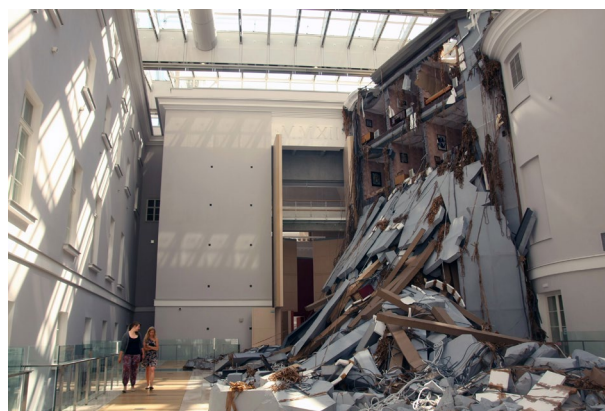


BENOIT PYPE >

Fabrique du résiduel

Installation, 2012.

Réalisation du mobilier : Art Composit.



THOMAS HIRSCHORN >

In between, 2015

South London Gallery

> Faire avec le corps

à partir du corps, en le multipliant, en le décomposant, se servir de son envergure comme motif, tour à tour pinceau, compas, poids, et surtout, toujours, échelle, mais échelle abstraite, qui s'étire tant que l'on marche.

On choisit nos outils pour des gestes précis ou lâchés.

Inventorier des empan*, l'utilisation des différentes parties du corps comme outil de mesure - pouce/auriculaire, poing, avant bras, pieds, pas, corps entier, envergure des bras, des jambes, etc etc.



JORDI COLOMER >
Anarchitekton Barcelona
(Torre Agbar), 2004

> Cartographier

raconter le lieu, le nommer, le compter, le mesurer, le dessiner, le détailler, le localiser, l'implanter, le contextualiser, la radiographier, lui donner la parole.

La cartographie est une rencontre entre un lieu et un temps. c'est la représentation d'un espace à un moment T, d'un regard sur un ensemble de données et d'une mise en forme graphique.

C'est l'espace graphique dédié au changement d'échelle, au rapport à l'immensité sur un espace minimum.

Corps et espace s'interpellent. Comment l'artiste s'impose-t-il face à l'incommensurabilité de l'espace ? Et comment ce corps-œuvre d'art devient-il le lieu d'une expérience privilégiée de l'espace pour le spectateur ? Tenter de le mesurer à partir de l'échelle de son propre corps paraît être une solution, tantôt loufoque, tantôt sérieuse.

*Mesure de longueur, espace maximum entre l'extrémité du pouce et du petit doigt de la main ouverte.



RICHARD LONG>
Line in Sahara – 1988



JPO ART & DESIGN

AGRÉÉE PAR LE MINISTÈRE DE LA CULTURE
PRÉPA PUBLIQUE

SAMEDI 31 JANVIER 2026
DE 10H30 À 16H

pour celles et ceux
qui envisagent des études d'art
deux réunions d'information à 11h et 14h

École des beaux-arts
17 rue Louis Ramond - Sète
renseignements
04 99 04 76 10



BEAUXARTS.SETE.FR